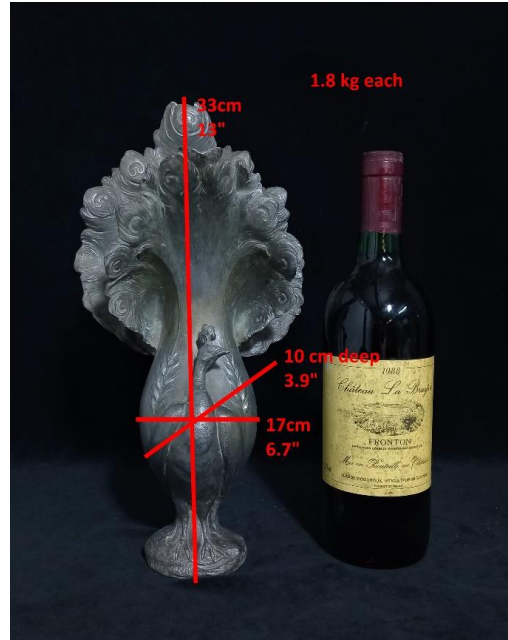


e-boutique for eclectic collectables & antiques

**DelAgan**

An Devriese  
 info@delagan.com  
 www.delagan.com

Info Français & Nederlands & English



## Paire De Grands Paons Art Nouveau En Étain Signés Par G. Van De Voorde

**Période:** ca. 1900

Ces grands paons ont un double plumage somptueux des deux côtés de l'ouverture. Les corps des paons sont assimilés à la forme du vase, avec leurs têtes tournées en plein-relief, et leurs corps en bas-relief. Ils se tiennent sur un pied rond sur lequel on voit la signature Van De Voorde. Il y a des motifs floraux en bas-relief sur les côtés et à l'arrière des vases.

Ils sont en étain. Ils ont été faits pour être montés sur un socle et pour servir de vase ornemental (et donc pas un vrai vase pour contenir l'eau). Un ancien propriétaire a fait un trou dans la partie arrière du « plumage » afin de pouvoir les accrocher sur un mur; personnellement, je pense que c'est une façon assez intelligente de les mettre en valeur, même si certains pourraient dire que c'est un endommagement impardonnable de l'article.

Georges Van De Voorde (1878-1964) était un sculpteur belge qui était professeur à l'Académie des Arts Décoratifs de Bruxelles. Ses œuvres sont surtout dans les styles Art Nouveau et Art Déco et ont tendance à aller pour des prix élevés dans le monde des enchères. Cette paire de paons a également été produite en version bronze doré et a été estimée aux enchères à 1500 à 2000 USD.

**État:** Bon. Aucun dommage en dehors du trou fait pour les accrocher au mur. Les socles d'origine sont manquants.

**Dimensions:** 33 cm haut, 17 cm large, 10 cm profond, 1.8 kg chaque

**Infos pratiques:** si vous êtes intéressé veuillez écrire un email à [info@delagan.com](mailto:info@delagan.com). Si vous achetez en direct (hors plateforme comme Etsy ou Selency) vous bénéficiez d'une réduction de 15% sur le prix affiché sur mon site web. Je peux envoyer la plupart de mes objets (+ prix d'envoi) ou vous pouvez venir l'enlever à Genvall après rendez-vous. Paiement est où via transfert bancaire ou cash.

## Paar Grote Sierlijke Art Nouveau Pauwen Gesigneerd Door G. Van De Voorde

**Datum:** ca. 1900

Dit paar is heel eye-catching, niet alleen omwille van hun typische Art Nouveau-look, maar ook vanwege hun grote formaat!

Deze trotse pauwen hebben een uitbundig verendek aan beide zijden van de opening. De pauwenlichamen zijn geassimileerd met de vorm van de vaas; hun gedraaide hoofden zijn in vol-reliëf en hun lichamen in laag-reliëf. Ze staan op een ronde voet waarop men de handtekening Van De Voorde ziet. Er zijn bloemmotieven in laagreliëf aan de zijkanten en achterkanten van de vazen.

Deze zijn gemaakt van tin. Ze werden gemaakt om op een marmeren sokkel te worden gemonteerd en om te dienen als siervaas (en dus geen echte vaas om water vast te houden).

Een vorige eigenaar heeft een gat in de achterste 'verendek' gemaakt om ze aan een muur te kunnen ophangen; persoonlijk denk ik dat dit een nogal slimme manier is om ze te exposeren (alhoewel sommigen dit misschien als een te spijtige beschadiging vinden).

Georges Van De Voorde (1878-1964) was een Belgische beeldhouwer die professor was aan de Academie voor Decoratieve Kunsten in Brussel. Zijn werken zijn vooral in de Art Nouveau en Art Deco stijlen en hebben de neiging om te gaan voor hoge prijzen in de veilingwereld. Dit pauwenpaar werd ook geproduceerd in een vergulde bronzen versie en werd op een veiling geschat op 1500 tot 2000 USD.

**Conditie:** Goed. Geen schade, afgezien van het gat dat is gemaakt om het item aan de muur te hangen. De originele sokkels ontbreken.

**Afmetingen:** 33 cm hoog, 17 cm breed, 10 cm diep, 1.8 kg per stuk

**Praktische info:** Gelieve een e-mail te sturen naar [info@delagan.com](mailto:info@delagan.com) als je interesse hebt. Als je in direct via mij koopt (dus niet via een platform als Etsy of Selency) krijg je 15% korting op de prijs die op mijn website wordt weergegeven. Ik kan de meeste van mijn items versturen (+ verzendkosten) of je kunt het na afspraak ophalen in Genval. Betaling is via bankoverschrijving of contant.

## Pair of Large Ornamental Art Nouveau Pewter Peacocks Signed by G. Van De Voorde

**Date:** ca. 1900

This pair are so very eye-catching, not only due to their emblematic Art Nouveau look but also due to their large size!

These proud peacocks have lavish double plumage on both sides of the opening. The peacock bodies are assimilated with the shape of the vase, with their turned heads being in full-relief, and their bodies in low-relief. They stand on a round foot on which one sees the signature Van De Voorde. There are floral motifs in low-relief on the sides and back of the vases.

These are made of pewter. They were made to be mounted on a marble base and to serve as an ornamental vase (and so not an actual vase for holding water). A previous owner has made a hole in the back 'plumage' layer in order to be able to hang them up on a wall; personally I think this is a rather clever way of displaying them although some might argue this is damaging the item.

Georges Van De Voorde (1878-1964) was a Belgian sculptor who was professor at the Academy of Decorative Arts in Brussels. His works are especially in the Art Nouveau and Art Deco styles and tend to go for high prices in the auction world. This pair of peacocks was also produced in a gilt bronze version and was estimated at auction at 1500 to 2000 USD.

**Condition:**

Good. No damage apart from the hole made to hang the item up on the wall. The original bases are missing.

**Dimensions:**

33 cm high, 17 cm wide, 10 cm deep, 1.8 kg each  
13" high, 6.7" wide, 3.9" deep, 3.96 pounds each

**Practical info:** if you are interested please email [info@delagan.com](mailto:info@delagan.com). If you buy via me in direct (not on a platform like Etsy or Selency) you get a 15% discount on the price indicated on my website. I can ship most of my items (+ shipping price) or you can pick it up in Genval, Belgium, after appointment. Payment is via bank transfer or cash.