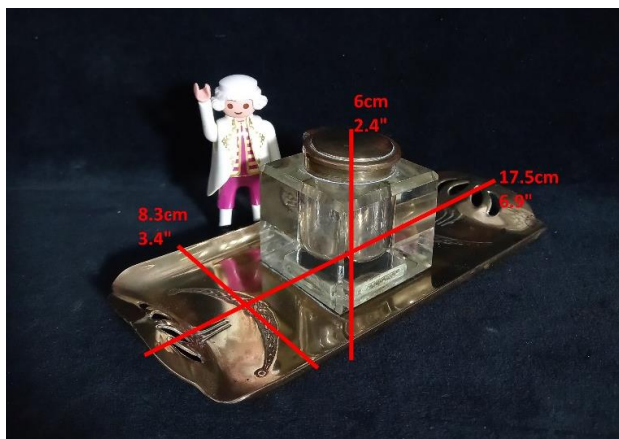




Info Français & Nederlands & English



Plateau Art Nouveau en Laiton Avec Encrier En Cristal Fixé

Période: ca. 1890-1914

Ce joli encrier est assez original en ce sens que l'encrier est fixé sur le petit plateau décoratif sur lequel il se trouve. L'encrier de forme carrée avec couvercle à charnière et finitions en laiton est en verre clair ou en cristal (le poids indique le cristal) qui a été biseauté sur les bords; il a un aspect de qualitatif. Le petit plateau aux bords arrondis surélevés présente de simples décorations percées de nature Art Nouveau sur les côtés courts et celles-ci sont en outre agrémentées d'un motif de guirlande stylisé. Le laiton a clairement une teneur élevée en cuivre vu que la teinte rougeâtre du cuivre est apparente.

Condition : Très bien. Aucun dommage. Oxydation à l'intérieur du couvercle.

Dimensions: 6 cm de haut, 17.5 cm de long, 8.3 cm de large, 377 g

Infos pratiques: si vous êtes intéressé veuillez écrire un email à info@delagan.com. Si vous achetez en direct (hors plateforme comme Etsy ou Selency) vous bénéficiez d'une réduction de 15% sur le prix affiché sur mon site web. Je peux envoyer la plupart de mes objets (+ prix d'envoi) ou vous pouvez venir l'enlever à Genval après rendez-vous. Paiement est où via transfert bancaire ou cash.

Inktpot Vastgehecht op Messing Art Nouveau Schaaltje

Periode: ca. 1890-1914

Deze leuke inktpot is vrij origineel doordat de inktpot is vastgehecht op het kleine decoratieve schaalje waarop hij staat. De vierkante inktpot met scharnierend deksel en messing fittings is gemaakt van helder glas of kristal (het gewicht geeft kristal aan) dat rond de randen is afgeschuind; het heeft een kwaliteitsvol aspect. Het kleine dienblad met gebogen verhoogde randen heeft eenvoudige doorboorde Art Nouveau stijl decoraties aan de korte zijden en deze zijn verder verfraaid met een gegraveerd gestileerd guirlandeontwerp. Het messing heeft duidelijk een hoog kopergehalte, aangezien de roodachtige tint van het koper zichtbaar is.

Conditie: Erg goed. Geen schade. Oxidatie aan de binnenkant van het scharnierende deksel.

Afmetingen: 6 cm hoog, 17.5 cm lang, 8.3 cm breed, 377 g

Praktische info: Gelieve een e-mail te sturen naar info@delagan.com als je interesse hebt. Als je in direct via mij koopt (dus niet via een platform als Etsy of Selency) krijg je 15% korting op de prijs die op mijn website wordt weergegeven. Ik kan de meeste van mijn items versturen (+ verzendkosten) of je kunt het na afspraak ophalen in Genval. Betaling is via bankoverschrijving of contant.

Brass Art Nouveau Tray with Affixed Crystal Inkwel

Date: ca. 1890 - 1914

This pretty inkwell is quite original in that the inkwell is affixed to the little decorative tray it stands on. The square-shaped inkwell with hinged lid and brass fittings is made of clear glass or crystal (the weight indicates crystal) which has been beveled around the edges; it has a quality look and feel to it. The little tray with curved raised edges has simple pierced decorations of an Art Nouveau nature on the short sides and these are further embellished with an engraved stylized garland design. The brass clearly has a high copper content seeing as the reddish hue of the copper is apparent.

Condition:

Very good. No damage. Oxidation on the inside of the hinged lid.

Dimensions:

6 cm high, 17.5 cm long, 8.3 cm wide, 377 g
2.4" high, 6.9" long, 3.4" wide, 0.8 pounds

Practical info: if you are interested please email info@delagan.com. If you buy via me in direct (not on a platform like Etsy or Selency) you get a 15% discount on the price indicated on my website. I can ship most of my items (+ shipping price) or you can pick it up in Genval, Belgium, after appointment. Payment is via bank transfer or cash.